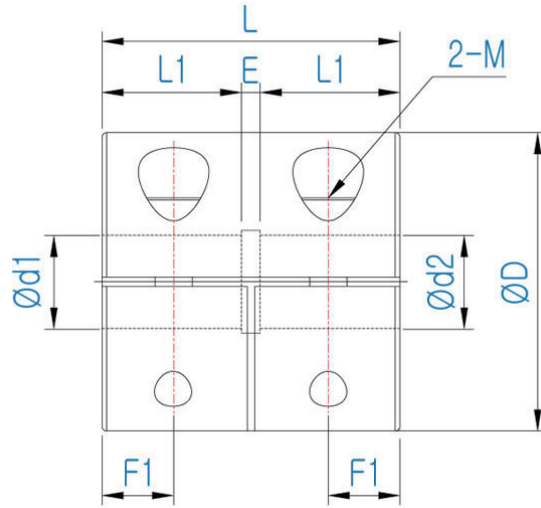


Coupling

Rigid-Type (Short)



규격/성능 (Dimension & Performance)

P/N	Size (± 0.3)					최소/최대경	체결 볼트 (M)	체결 토크 (N · m)	최고회전수 (min ⁻¹)	상용 토크 (N · m)	최대 토크 (N · m)	관성모멘트 (kg · m ²)	중량 (g)
	D	L	L1	E	F1								
ARC-16C	16	16	7	2	3.7	3 / 6	M2.5	1.0	18,000	0.3	0.6	2.5×10^{-7}	6.8
ARC-20C	20	20	9	2	4.6	4 / 10	M2.5	1.0	15,000	0.5	1.0	7.5×10^{-7}	12
ARC-25C	25	25	11.5	2	5.8	5 / 12	M3	1.7	12,000	1.0	2.0	2.3×10^{-6}	24
ARC-32C	32	32	15	2	7.6	6 / 15	M4	3.5	10,000	2.0	4.0	8.0×10^{-6}	52
ARC-43C	43	41	19.5	2	10	10 / 22	M5	8.0	8,000	4.5	9.0	3.3×10^{-5}	114
ARC-53C	53	51	24.5	2	12.5	12 / 24	M6	13.0	6,000	11.0	22.0	9.2×10^{-5}	234

특징 (Feature)

- 완벽한 밸런싱 실현 (Perfect Balancing)
- 다양한 내경 대응 가능 (Various Inner Diameter)
- 백래쉬 제로 (ZERO Backlash)
- 높은 비틀림 강성 (High Torsional Stiffness)
- 낮은 관성 모멘트 (Low Moment of Inertia)

구조 및 재질 (Structure & Material)

- 체결볼트 SCM435 니켈 도금
- AL6061 합금

Order Code

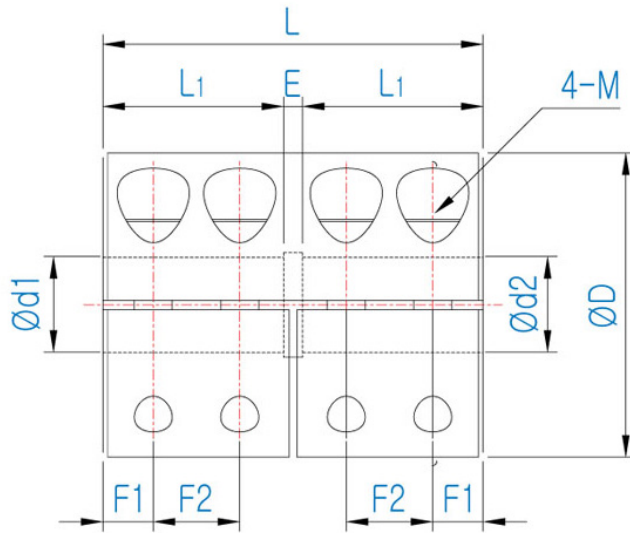
ARC-32C-6(키) x 10(키)

Model Size 내경 내경

※ 기타 내경과 특수길이는 고객센터로 문의해주시기 바랍니다.

Rigid-Type (Long)

Coupling



규격/성능 (Dimension & Performance)

P/N	Size (± 0.3)					최소/최대경	체결볼트 (M)	체결 토크 (N · m)	최고회전수 (min ⁻¹)	상용토크 (N · m)	최대토크 (N · m)	관성모멘트 (kg · m ²)	중량 (g)
	D	L	L1	E	F1								
ARCL-16C	16	22.5	10.25	2	3	3 / 6	M2.5	1.0	16,000	0.4	0.8	3.4×10^{-7}	9.3
ARCL-20C	20	24	11	2	3.1	4 / 10	M2.5	1.0	14,000	0.6	1.2	8.6×10^{-7}	14
ARCL-25C	25	35	16.5	2	4.7	5 / 12	M3	1.7	10,000	1.2	2.4	3.2×10^{-6}	34
ARCL-32C	32	40	19	2	5.3	6 / 15	M4	3.5	9,000	2.4	4.8	9.8×10^{-6}	63
ARCL-43C	43	52	25	2	7	10 / 22	M5	8.0	7,000	5.0	10.0	4.1×10^{-5}	141
ARCL-53C	53	66	32	2	9	12 / 24	M6	13.0	5,500	12.0	24.0	1.3×10^{-4}	297

특징 (Feature)

- 완벽한 밸런싱 실현 (Perfect Balancing)
- 다양한 내경 대응 가능 (Various Inner Diameter)
 - 백래쉬 제로 (ZERO Backlash)
- 높은 비틀림 강성 (High Torsional Stiffness)
- 낮은 관성 모멘트 (Low Moment of Inertia)

구조 및 재질 (Structure & Material)

- 체결볼트 SCM435 니켈 도금
- AL6061 합금

Order Code

ARCL-32C-6(키) x 10(키)

Model Size 내경 내경

※ 기타 내경과 특수길이는 고객센터로 문의해주시기 바랍니다.